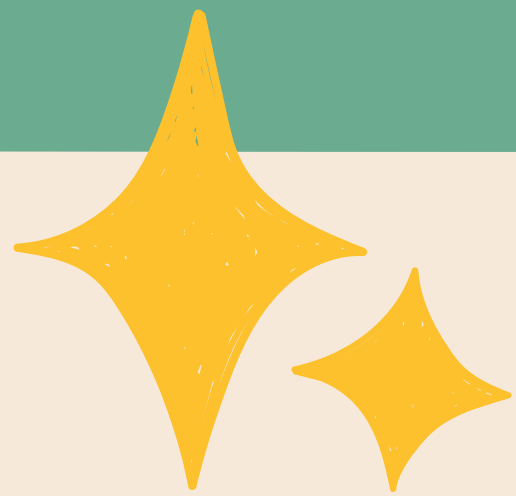




113學年度 新生家長座談會

學務組





WELCOME

南科實中國小部



國小部 學務組業務

辦理

- ☺課後社團-探索及培養興趣
 - ☺學校特色團隊
(英語、科展) (音樂、體育)

營造友善
校園環境

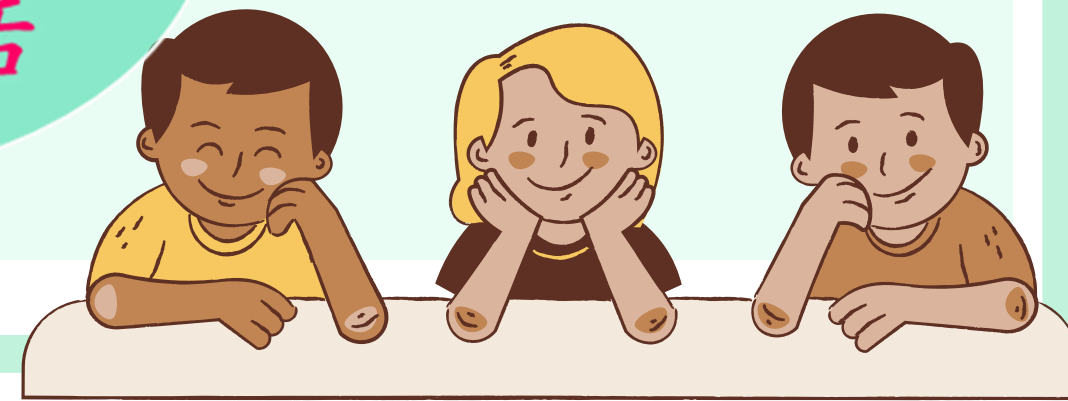
正向管教、杜絕校園霸凌
辦理各種講座、食安把關
落實校園安全

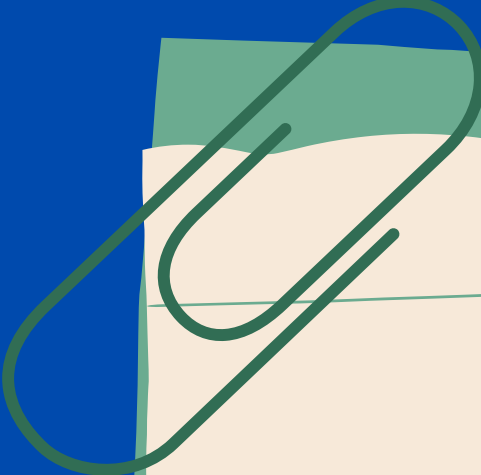
養成良好作息：配合課表時間上課
參加戶外教育：同儕之間的相處
辦理體育競賽：合作與競爭
校園環境維護：公德心的培養

啟發孩子
『身、心、靈』

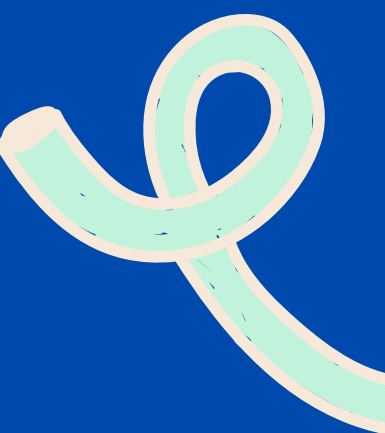
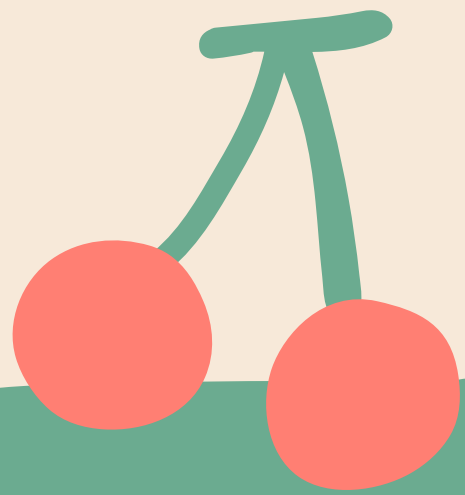
鼓勵
多元發展

學習
團體生活





For an effective
learning time,
we need to obey...



3+1

重點提醒





1st

重點提醒

Be On Time

作息時間



上學時間7:30~7:50



★8月30日（星期五）開學第一天

可以協助孩子將物品帶至班級教室，送達教室後請家長就離開，勿逗留在教室附近，以免影響孩子上學及導師班務處理，放心交給導師！

★9月2日(星期一)~~ 9月13日(星期五)

請家長送孩子至一樓樓梯口即可，樓梯口會有老師引導孩子進入教室，請家長放心。

★ 9月16日星期一開始

請家長送孩子到校門口就可以
(機車接送區、坐駕大排、西拉雅大道)
不要進校園或上樓!



7: 50~15: 55期間

若要找老師洽談

請先到**國小警衛處**

換證

並於**會談室**等候



放學了



項目	星期一	星期二	星期三	星期四	星期五
低年級	12:40	15:55	12:40	15:55	12:40
中、高年級	15:55				15:55
若孩子有參加課後社團、課後照顧請參考下列時間，謝謝!					
課後社團	16:00	16:00	13:00	16:00	16:00
課後照顧	18:00	18:00	17:00	18:00	18:00



非常重要

為了孩子的安全

請家長準時到校接回孩子

不要讓孩子獨留在校園

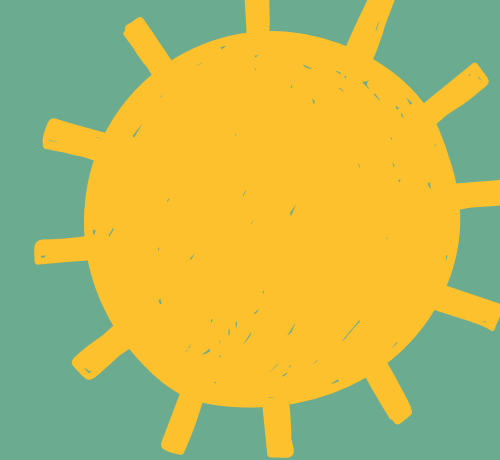


校園對外開放時間

早上 5---7點

下午 5---7點



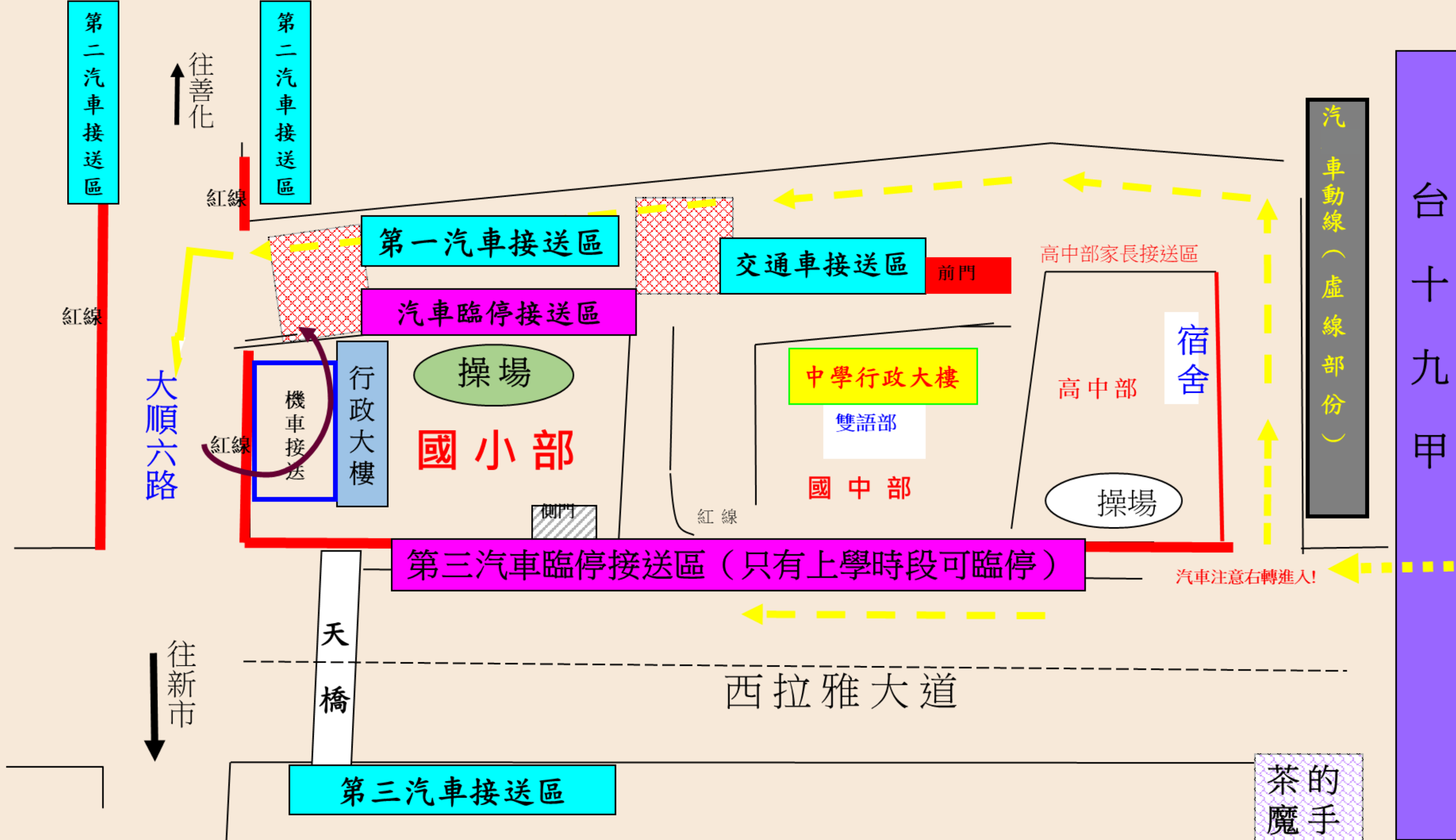


交通動線

2ND

重點提醒





第二汽車接送區

第二汽車接送區

第一汽車接送區

交通車接送區

汽車臨停接送區

中學行政大樓

高中部家長接送區

宿舍

操場

國小部

雙語部

高中部

操場

第三汽車臨停接送區 (只有上學時段可臨停)

汽車注意右轉進入!

西拉雅大道

天橋

第三汽車接送區

茶的手

台十九甲

汽車動線 (虛線部份)

大順六路

往善化

往新市

紅線

紅線

紅線

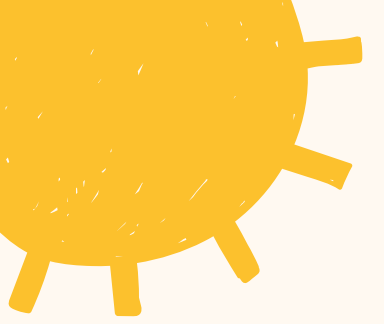
紅線

側門

前門

機車接送

行政大樓



第一汽車接送區

(單行道)---?

臨停靠左

久停靠右

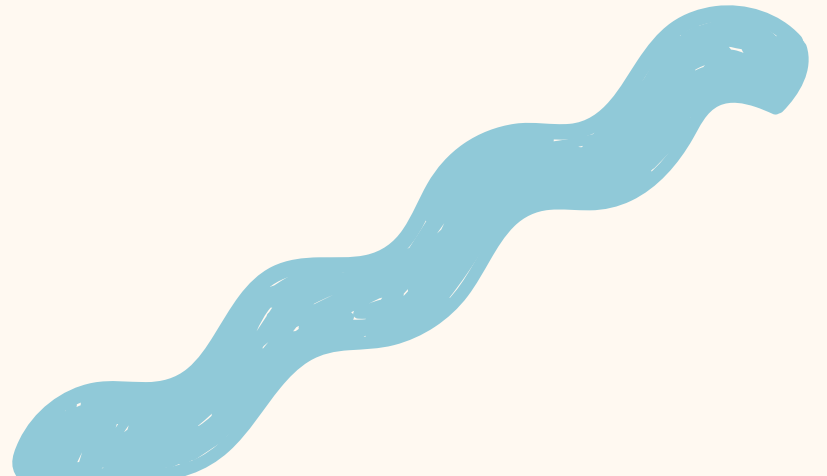
請勿逆向進入

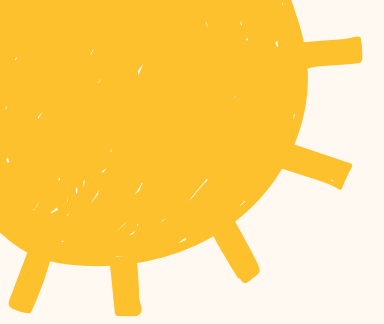


久臨
停停
靠靠
右左

For temporary parking, please stay on left. For long-term parking, please stay on right.

左側停車後趕快下車





第二汽車接送區
(轉彎處不停)---?

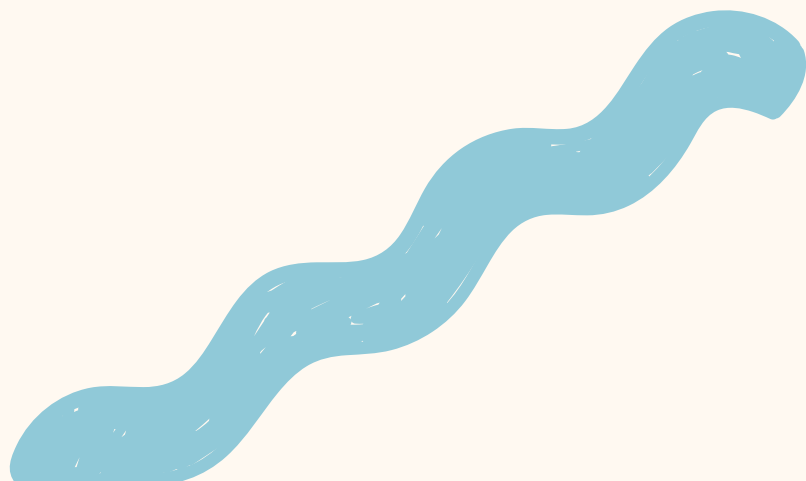


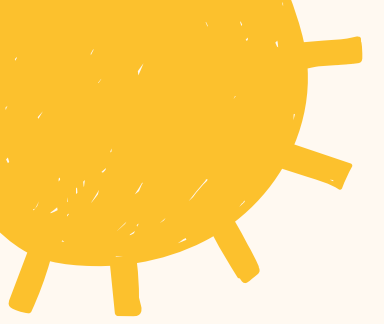
T字路口

請走斑馬線



轉彎處勿停車





第三汽車接送區
(西拉雅大道) --?

只可臨停
請勿並排停放



停車後學生趕快下車



科技執法



機車接送--

國小部正門口

汽
車
道



請騎 機車道 進入校園

交通規則要遵守

你我身教

更重要

→ 大順六路國小部校門口前?
請勿臨停造成交通不便

→ 西拉雅大道上放學時間
可臨停，但不可久停





3RD

重點提醒



電話號碼

06-505XXXX

看到未接來電請留意
可能是學校撥打要連絡您
(如導師、校護、行政人員)

法規

LAST

重點提醒



校園
性平事件

- 一、知悉疑似性平事件老師就會通報
- 二、以受害者權益為優先
- 三、請家長要教導孩子，尊重彼此

- 一、只要接獲反映，即依相關規定進行辦理。
- 二、學校不隱匿，請家長放心。



法定通報
24小時完成

校園
霸凌事件

教師
不當管教
違法體罰

- 一、學校依教育部最新規定辦理。
- 二、平時做好親師溝通，勿讓問題嚴重化才處理，受傷最大的將會是孩子。



大膽放手

陪伴孩子一起學習、成長

親師生合作
打造三贏的
快樂學習



THANK
YOU

